

INFORMATOR

DLA WŁAŚCICIELI LASÓW POWIATU BIŁGORAJSKIEGO
DOTYCZĄCY ZWALCZANIA GRADACJI KORNIKA OSTROŻĘBNEGO



Komenda Powiatowa
Państwowej Straży Pożarnej
w Biłgoraju



Starostwo Powiatowe
w Biłgoraju



Nadleśnictwo Biłgoraj
Nadleśnictwo Józefów
Nadleśnictwo Zwierzyniec

GRADACJA - zjawisko masowego, często wielkopowierzchniowego, przybierającego rozmiar klęski, występowania szkodliwych owadów, odznaczającego się stopniowym wzrostem liczebności.

Kornik ostrozębny (*Ips acuminatus*)

- jest szkodnikiem wtórnym sosny. Żerowisko zakłada w górnych częściach drzew pod cienką żółtą korowiną. Zasiedla grubsze gałęzie jak i górną część strzały. Rójka od maja do połowy czerwca. W sprzyjających warunkach możliwa rójka młodych chrząszczy na przełomie lipca i sierpnia.



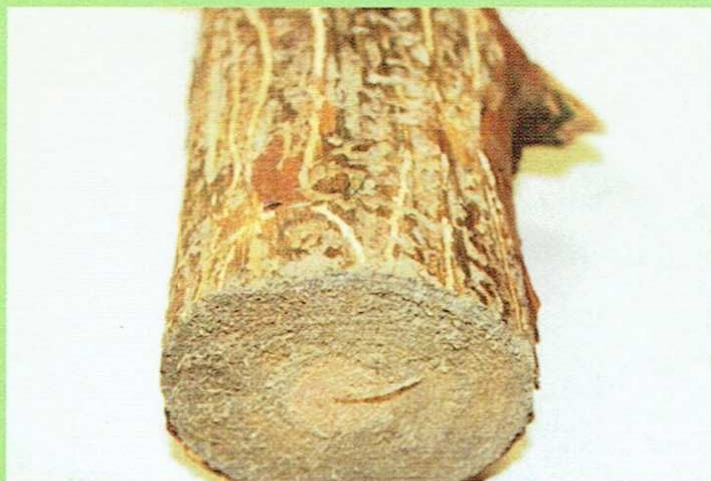
fot. www.lasy.gov.pl



W początkowych etapach żerowania zasiedlone drzewa nie wykazują oznak zamierania. Widoczne jedynie wycieki żywicy w miejscach zasiedlenia. Żerowanie kornika ostrozębnego zaburza procesy fizjologiczne drzewa czego dalszym efektem jest zamieranie wierzchołkowych części, a następnie całych drzew.

fot. Zasoby Starostwa Powiatowego w Biłgoraju

Kornik ostrozębny jest inicjatorem wprowadzania do żerowiska zarodników grzybów powodujących siniznę drewna. Sinizna jest wadą obniżającą wartość estetyczną drewna.



fot. J. Szczęszek

Starosta Biłgorajski pełniąc ustawowy nadzór nad lasami niestanowiącymi własności Skarbu Państwa informuje o utrzymującym się zagrożeniu gradacją kornika ostrozębnego w drzewostanach sosnowych.

Działając na podstawie art. 9 Ustawy o lasach z dnia 28 września 1991 roku (Dz.U. 2017 poz. 788 z późn. zm.) oraz Zarządzenia Starosty Biłgorajskiego nr 35/2017 z dnia 17 lipca 2017 roku w sprawie zwalczania kornika ostrozębnego w lasach niestanowiących własności Skarbu Państwa nadzorowanych przez Starostę Biłgorajskiego.

Każdy właściciel lasu zobowiązany jest do wykonywania obowiązków dotyczących **zapobiegania, wykrywania i zwalczania nadmiernie pojawiających i rozprzestrzeniających się organizmów szkodliwych.**

W tym celu zalecana jest lustracja drzewostanów sosnowych na działkach, których jest Pan/Pani właścicielem, współwłaścicielem, posiadaczem lub użytkownikiem w poszukiwaniu rudziejących koron drzew, a w przypadku znalezienia w/w objawów niezwłocznego ich usunięcia wraz z gałęziami, po uprzednim złożeniu podania o legalizację pozyskania drewna w Starostwie Powiatowym w Biłgoraju.

W razie wątpliwości należy zwrócić się o pomoc w ocenie stanu zdrowotnego drzewostanu do pracownika starostwa pełniącego nadzór na danym terenie lub pod numerem telefonu (84) 6882072.

Zgodnie z § 40 ust. 2 rozporządzenia MSWiA z dnia 7.06.2010 r. w sprawie ochrony przeciwpożarowej budynków, innych obiektów budowlanych i terenów (Dz.U.z 2010 r. nr 109, poz. 719) w ramach prac związanych z gospodarką leśną **dopuszczalne jest wypalanie pozostałości po ściętych drzewach (gałęzi) w lasach i na terenach śródleśnych:**

1. Właściciel lub zarządca lasu ma obowiązek poinformować Komendę Powiatową Państwowej Straży Pożarnej w Biłgoraju pod numerem **tel. 998** podając termin, miejsce, godzinę rozpoczęcia i zakończenia wypalania. Dyżurny miejscowej Komendy Powiatowej Straży Pożarnej pouczy jak należy zorganizować wypalanie w zależności od stopnia zagrożenia pożarowego lasu i innych czynników.

2. Należy zachować następujące zasady bezpieczeństwa:

- miejsce wypalania musi być dozorowane oraz odpowiednio zabezpieczone;
- po zakończeniu należy dokładnie wygasić i zabezpieczyć miejsce palenia przed ponownym samoczynnym rozpaleniem.

**Usunięcie zasiedlonych drzew i wypalenie gałęzi,
w których jeszcze szkodnik przebywa
to podstawa skutecznego działania.**

Starosta Biłgorajski
Kazimierz Paterak

Nadleśniczy
Nadleśnictwa Biłgoraj
Piotr Mróz

Komendant Powiatowy
PSP w Biłgoraju
Wiesław Krent

Starostwo Powiatowe w Biłgoraju
Wydział Rolnictwa Ochrony Środowiska i Leśnictwa (RO)
23-400 Biłgoraj, ul. Tadeusza Kościuszki 94
Tel. (centrala): (84) 688 20 00, (84) 688 20 01, fax: (84) 688 20 09,
e-mail: sekretariat@bilgorajski.pl